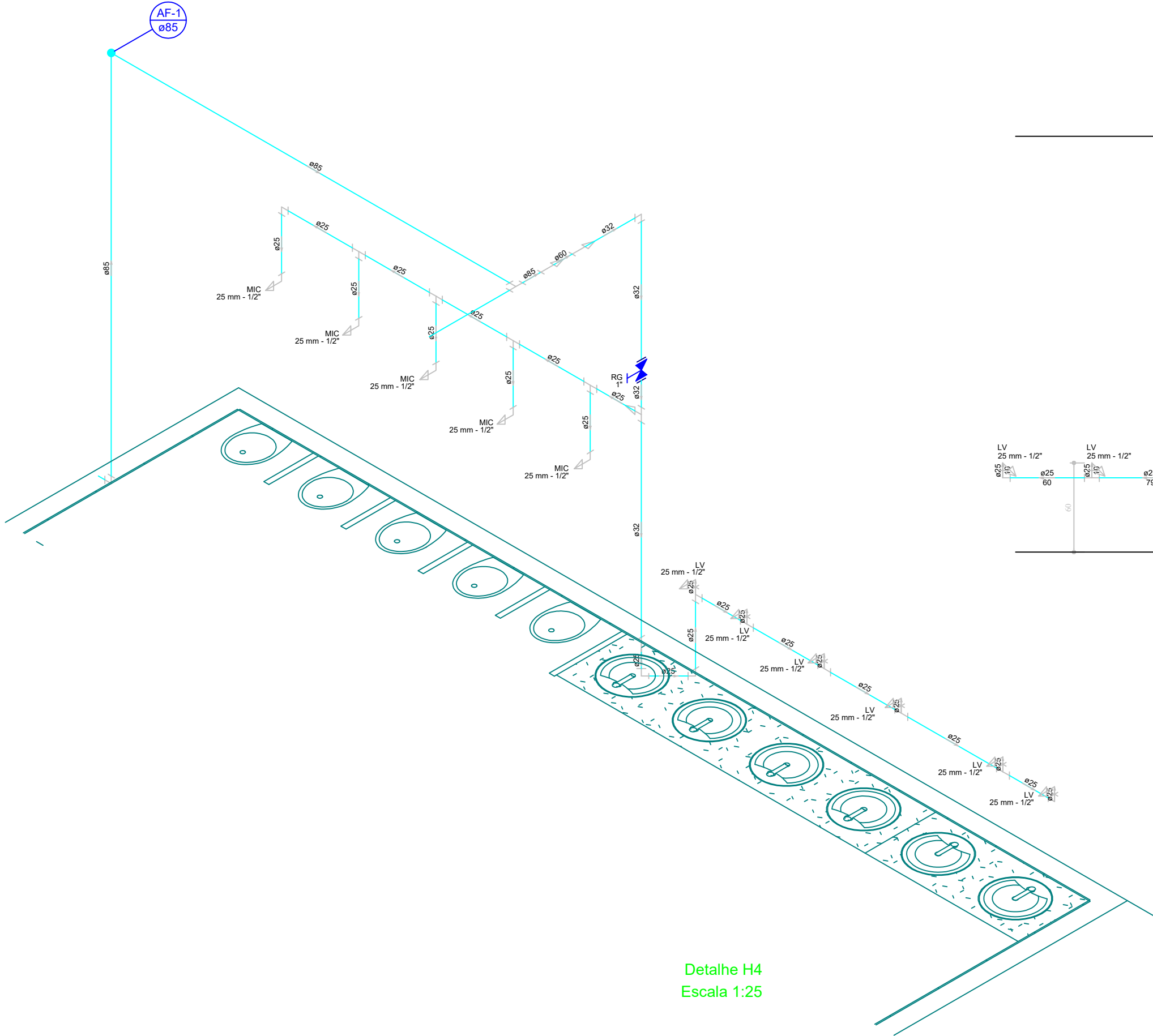
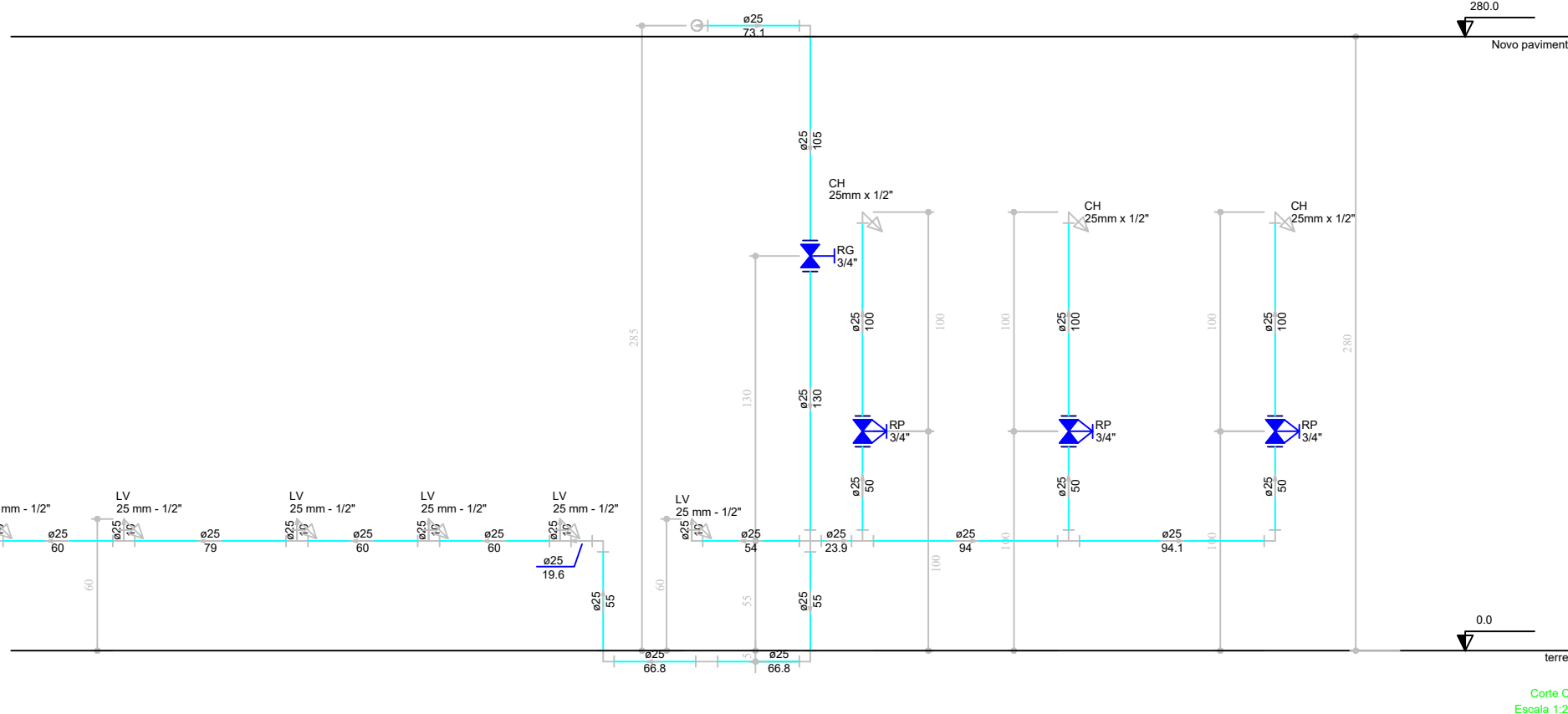


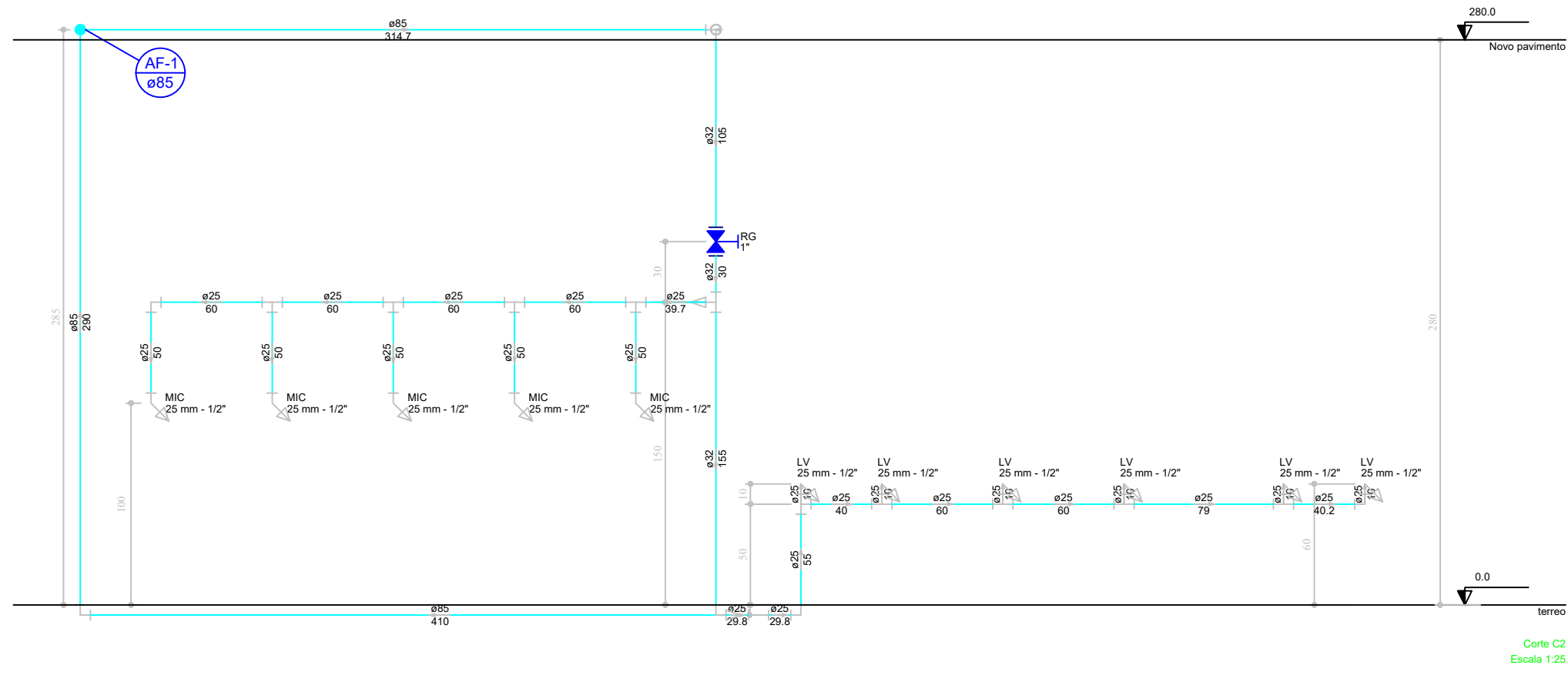
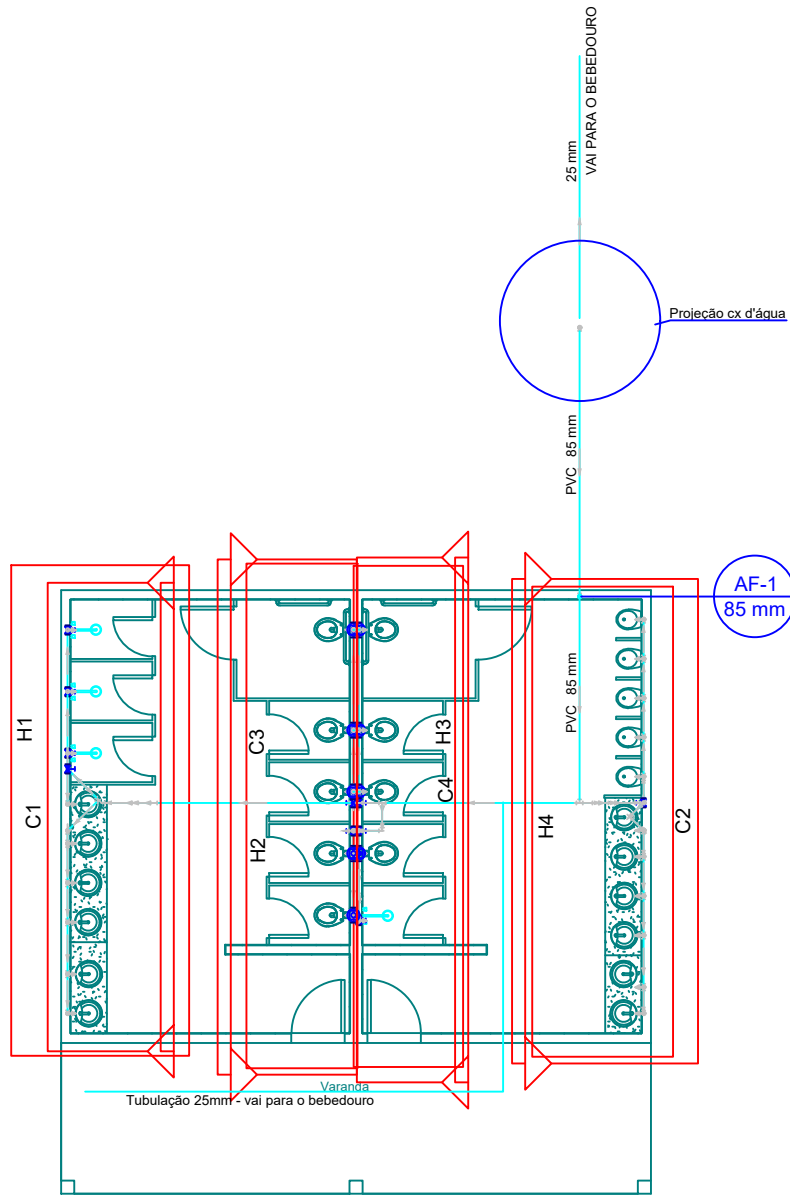
Lista de Materiais	
Aparelho	
Chuveiro	
25mm x 1/2"	4 ps
Mictório de Descarga Descontinua	
1/2"	6 ps
Torneira de lavatório	
25 mm - 1/2"	12 ps
Vaso Sanitário p/ Válvula de Descarga de 1 1/2"	
40mm - 1 1/2"	9 ps
Metais	
Registro bruto de gaveta industrial	
2"	2 ps
Registro de gaveta c/ canopla cromada	
1"	1 ps
1 1/2"	2 ps
3/4"	1 ps
Registro de pressão c/ canopla cromada	
3/4"	4 ps
Válvula de descarga baixa pressão	
1 1/2"	9 ps
Metais Pressmatic	
Pressmatic mictório cromado	
1/2"	5 ps
PVC Acessórios	
Bolsa de ligação p/ vaso sanitário	
1 1/2"	9 ps
Engate flexível plástico	
1/2 - 30m	12 ps
Tubo de descarga VDE.	
38 mm	9 ps
Tubo de ligação latão cromado c/ canopla p/ vaso Sa.	
38 mm	9 ps
PVC rígido soldável	
Adapt. sold. c/ flange livre p/ ca. d' água	
65 mm - 3"	1 ps
Adapt. sold. curto obolisa-rosca p registro	
25 mm - 3/4"	2 ps
50 mm - 1 1/2"	9 ps
Bucha de redução sold. curta	
60 mm - 50 mm	8 ps
Bucha de redução sold. longa	
60 mm - 25 mm	1 ps
60 mm - 25 mm	1 ps
60 mm - 32 mm	1 ps
65 mm - 60 mm	2 ps
Craveta soldável	
25 mm	1 ps
Curva 45 soldável	
25 mm	1 ps
Curva 90 soldável	
25 mm	15 ps
32 mm	1 ps
50 mm	3 ps
60 mm	6 ps
65 mm	3 ps
Joelho de redução 90 soldável	
32 mm - 25 mm	1 ps
Tubos	
25 mm	26.48 m
32 mm	3.13 m
50 mm	5.25 m
60 mm	7.98 m
65 mm	19.69 m
78 90 soldável	
25 mm	15 ps
50 mm	2 ps
60 mm	5 ps
65 mm	1 ps
Te de redução 90 soldável	
32 mm - 25 mm	1 ps
65 mm - 60 mm	3 ps
PVC soldável azul c/ bucha latão	
Joelho de redução 90° soldável com bucha de latão	
25 mm - 1/2"	21 ps



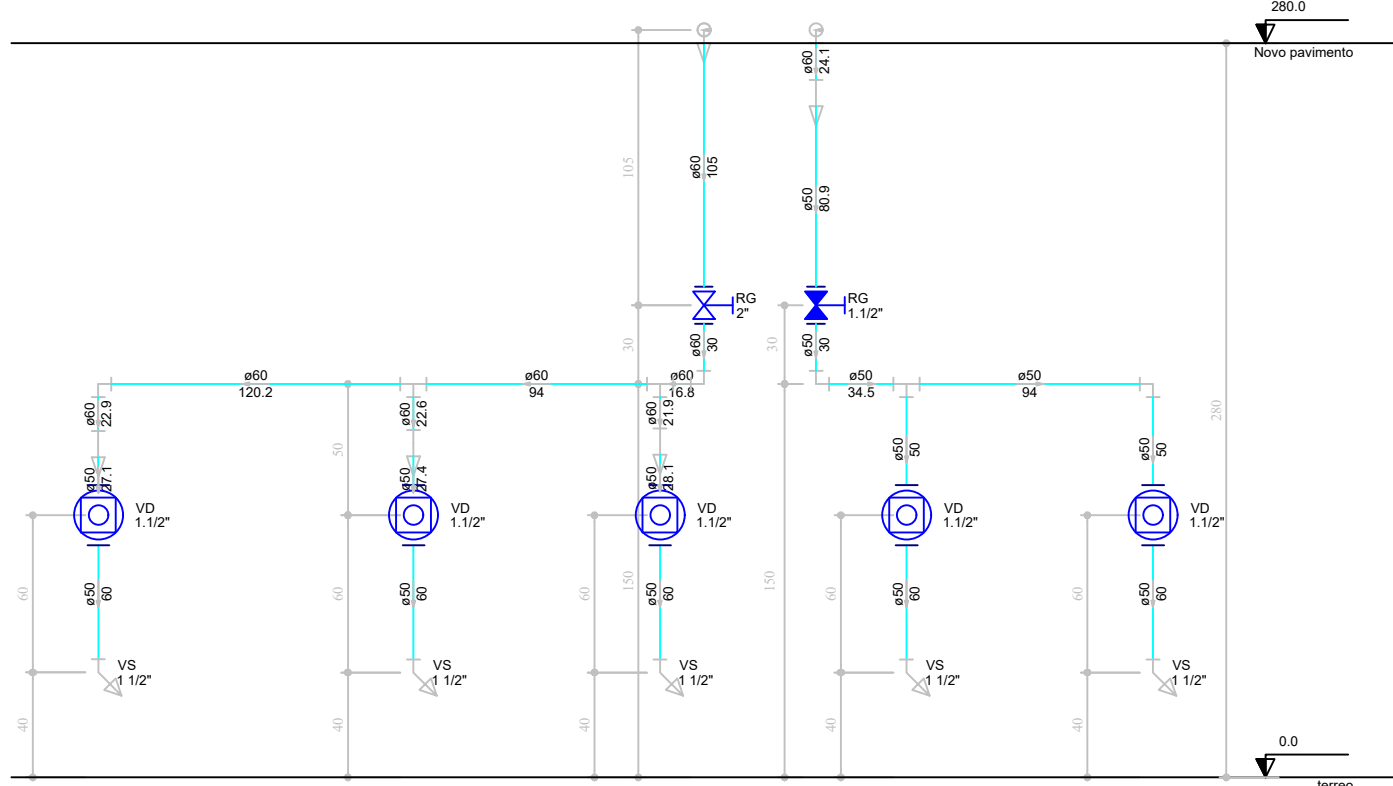
Detalhe H4
Escala 1:25



Corte C1
Escala 1:25



Corte C2
Escala 1:25



Corte C3
Escala 1:25

ART Projeto: 3120874
ART Execução:
TÍTULO: Projeto Hidrossanitário

ATIV./USO: Sanitários

ENDEREÇO: ESCOLA DOM ANTONIO ROLIM DE MOURA
COMUNIDADE SERINGAL, VILA BELA DA SANTÍSSIMA TRINDADE - MT

ESCALA: INDICADA DATA: 02/2019

CONTEÚDO:

Plantas Baixa e Detalhes Hidráulico

REVISÃO 00:

PRANCHA:

03/03

AUTOR DO PROJETO

PROPRIETÁRIO

Eng Civil: RAFAEL DA SILVA PEREIRA
CREA: MT040671
Contatos: 065 992548093
civil.engrafase@gmail.com

PREFEITURA MUNICIPAL DE VILA BELA
DA SANTÍSSIMA TRINDADE
CNPJ: 03.214.160/0001-21

Eng. civil
CREA